

รายงานสถิติเกี่ยวกับการติดตั้งระบบ GPS

ณ วันที่ 25 ตุลาคม 2566

1. จำนวนผู้ให้บริการ GPS ที่เชื่อมต่อข้อมูลกับกรมการขนส่งทางบก 208 ราย
 2. จำนวนผู้ให้บริการ GPS และจำนวนรุ่น GPS ที่ได้รับการรับรองจากกรม

จำนวนผู้ให้บริการ GPS ที่ได้รับการรับรองจากกรม(ราย)	จำนวนรุ่น GPS ที่ได้รับการรับรองจากกรม (รุ่น)
163	606

3. จำนวนรถที่เชื่อมต่อข้อมูลกับศูนย์ GPS

รถโดยสารประจำทาง	รถโดยสารไม่ประจำทาง	รถบรรทุกไม่ประจำทาง	รถบรรทุกส่วนบุคคล	รถอื่นๆ	รวม
25,520	45,705	151,259	250,698	56,060	529,242

4. จำนวนรถที่ต้องติดตั้ง GPS และที่ติดตั้ง GPS แล้ว

ประเภทรถ	จำนวนรถที่ต้องติดตั้ง GPS (คัน)	จำนวนรถที่ติดตั้ง GPS แล้ว (คัน)	รถที่ติดตั้ง GPS แล้ว (ร้อยละ)	ความเร็วเกิน (คัน)	ร้อยละของรถที่ใช้ความเร็วเกิน	ความเร็วสูงสุด (กม./ชม.)	ความเร็วเกินเฉลี่ย(กม./ชม.)
รถโดยสาร							
•ประจำทาง	15,156	15,156	100.00	43	0.28	123	102.88
- หมวด 1	4,152	4,152	100.00				
- หมวด 2	5,418	5,418	100.00				
- หมวด 3	5,586	5,586	100.00				
•ไม่ประจำทาง	45,705	45,705	100.00	88	0.19	129	103.67
รวมรถโดยสาร	60,861	60,861	100.00	131	0.22		103.41
รถบรรทุก							
•ไม่ประจำทาง	158,459	151,259	95.46	70	0.05	125	104.94
•ส่วนบุคคล	250,698	250,698	100.00	53	0.02	127	105.11
รวมรถบรรทุก	409,157	401,957	98.24	123	0.03		105.01
รวมทั้งหมด	470,018	462,818	98.47	254	0.05		104.19

5. จำนวนรถตู้โดยสารที่ต้องติดตั้ง GPS และที่ติดตั้ง GPS แล้ว

ประเภทรถ	จำนวนรถที่ต้องติดตั้ง GPS (คัน)	จำนวนรถที่ติดตั้ง GPS แล้ว (คัน)	รถที่ติดตั้ง GPS แล้ว (ร้อยละ)	ความเร็วเกิน (คัน)	ร้อยละของรถที่ใช้ความเร็วเกิน	ความเร็วสูงสุด (กม./ชม.)	ความเร็วเกินเฉลี่ย(กม./ชม.)
รถตู้โดยสาร							
•ประจำทาง	7,422	4,828	65.05				
- หมวด 1	2,425	2,382	98.23				
- หมวด 2	2,175	1,929	88.69	13	0.67	114	102.92
- หมวด 3	2,822	517	18.32				
•ไม่ประจำทาง	22,081	19,730	89.35				
รวมทั้งหมด	29,503	24,558	83.24				

6. จำนวนรถโดยสาร 2 ชั้น ที่ต้องติดตั้ง GPS และที่ติดตั้ง GPS แล้ว

ประเภทรถ	จำนวนรถที่ต้องติดตั้ง GPS (คัน)	จำนวนรถที่ติดตั้ง GPS แล้ว (คัน)	รถที่ติดตั้ง GPS แล้ว (ร้อยละ)	ความเร็วเกิน (คัน)	ร้อยละของรถที่ใช้ความเร็วเกิน	ความเร็วสูงสุด (กม./ชม.)	ความเร็วเกินเฉลี่ย(กม./ชม.)
รถโดยสาร 2 ชั้น							
•ประจำทาง	1,085	1,021	94.10	4	0.39	105	100.50
•ไม่ประจำทาง	4,638	3,908	84.26	7	0.18	105	101.57
•ส่วนบุคคล	31	12	38.71	0	0.00	0	0.00
รวมทั้งหมด	5,754	4,941	85.87	11	0.22		101.18

7. จำนวนรถพยาบาลที่เชื่อมต่อข้อมูลกับศูนย์ GPS

หน่วย : คัน

รย.1	รย.2	รย.3	รวม
951	182	15	1,148

รายงานสถิติการกระทำความผิดจากระบบ GPS รถทุกประเภททั่วประเทศ

เดือน ตุลาคม 2566

หน่วย : คัน

วันที่		1 ต.ค.	2 ต.ค.	3 ต.ค.	4 ต.ค.	5 ต.ค.	6 ต.ค.	7 ต.ค.	8 ต.ค.	9 ต.ค.	10 ต.ค.	11 ต.ค.	12 ต.ค.	13 ต.ค.	14 ต.ค.	15 ต.ค.	16 ต.ค.	17 ต.ค.	18 ต.ค.	19 ต.ค.	20 ต.ค.	21 ต.ค.	22 ต.ค.	23 ต.ค.	24 ต.ค.	25 ต.ค.	ค่าเฉลี่ยจำนวนรถ ที่กระทำความผิด	
รถโดยสาร	ประจำทาง	ความเร็วเกิน	53	40	32	39	40	29	43	31	37	40	42	49	53	45	59	45	49	39	48	48	53	44	51	40	43	44
		ไม่แสดงตน	1,773	1,904	1,905	1,862	1,838	1,951	1,841	1,903	2,246	2,025	1,954	2,172	2,132	1,996	2,073	2,111	2,034	1,946	1,926	2,022	2,217	1,814	1,946	1,964	1,957	1,980
		ชั่วโมงการทำงานเกิน	2,509	2,552	2,836	2,698	2,596	3,042	2,692	2,676	2,735	2,672	3,085	3,357	2,968	2,274	3,148	2,920	2,638	2,642	2,533	2,289	2,740	2,282	2,398	2,678	2,674	2,705
	ไม่ประจำทาง	ความเร็วเกิน	76	78	72	79	88	74	64	71	85	68	79	83	83	98	91	85	71	96	101	94	108	92	106	86	88	85
		ไม่แสดงตน	1,931	3,124	3,075	3,068	3,113	3,302	2,638	1,943	3,417	3,156	3,123	3,134	2,321	2,086	1,884	3,027	2,883	3,005	3,008	3,154	2,527	2,036	2,107	2,841	3,074	2,759
		ชั่วโมงการทำงานเกิน	1,067	858	792	770	761	1,025	940	1,026	985	832	942	1,083	1,118	872	1,206	958	724	725	786	975	1,265	1,084	997	823	769	935
	ส่วนบุคคล	ความเร็วเกิน	0	1	2	2	2	1	1	1	1	1	1	2	2	4	0	1	1	2	2	0	2	1	1	2	2	1
		ไม่แสดงตน	2	11	9	8	15	14	9	3	9	11	10	12	2	12	5	8	10	9	9	3	7	4	3	12	15	8
		ชั่วโมงการทำงานเกิน	1	1	2	0	2	2	2	1	0	2	1	2	1	2	1	2	8	0	0	1	0	0	3	1	0	1
รถบรรทุก	ประจำทาง	ความเร็วเกิน	56	71	69	65	95	91	65	53	74	91	74	75	64	62	46	62	71	82	86	91	87	45	74	71	70	72
		ไม่แสดงตน	20,678	32,720	36,282	37,396	37,732	37,154	32,237	20,475	34,785	38,551	38,993	38,623	27,524	28,217	20,151	34,811	39,261	40,982	41,380	41,454	35,856	21,569	25,329	37,287	42,427	33,675
		ชั่วโมงการทำงานเกิน	19,031	20,031	25,178	26,508	26,656	26,863	23,634	19,829	21,951	26,078	28,683	27,679	23,336	19,826	18,620	21,930	27,071	28,831	28,938	28,650	26,838	19,635	19,501	23,954	29,120	24,335
	ส่วนบุคคล	ความเร็วเกิน	28	39	41	38	48	40	43	35	34	59	42	47	37	42	43	37	47	42	46	52	40	32	48	48	53	42
		ไม่แสดงตน	11,376	16,816	17,849	16,983	17,154	16,505	16,082	11,310	16,718	17,043	17,147	17,773	14,236	15,555	12,443	17,832	19,027	19,261	19,397	19,422	16,847	12,130	15,426	19,011	20,893	16,569
		ชั่วโมงการทำงานเกิน	7,837	8,207	9,365	8,799	8,910	8,695	8,324	7,841	8,499	8,596	8,957	9,276	8,836	9,086	9,253	9,550	10,592	10,509	10,193	10,082	9,723	8,130	9,446	10,422	10,536	9,187

รายงานสถิติการกระทำความผิดจากระบบ GPS รถทุกประเภท ทั่วประเทศ

เดือน ตุลาคม 2566

หน่วย : ร้อยละ

วันที่		1 ต.ค.	2 ต.ค.	3 ต.ค.	4 ต.ค.	5 ต.ค.	6 ต.ค.	7 ต.ค.	8 ต.ค.	9 ต.ค.	10 ต.ค.	11 ต.ค.	12 ต.ค.	13 ต.ค.	14 ต.ค.	15 ต.ค.	16 ต.ค.	17 ต.ค.	18 ต.ค.	19 ต.ค.	20 ต.ค.	21 ต.ค.	22 ต.ค.	23 ต.ค.	24 ต.ค.	25 ต.ค.	ค่าเฉลี่ยร้อยละรถที่กระทำความผิด		
รถโดยสาร	ประจำทาง	ความเร็วเกิน	0.35	0.26	0.21	0.26	0.26	0.19	0.28	0.20	0.24	0.26	0.28	0.32	0.35	0.30	0.39	0.30	0.32	0.26	0.32	0.32	0.35	0.29	0.34	0.26	0.28	0.29	
		ไม่แสดงตน	11.70	12.56	12.57	12.29	12.13	12.87	12.15	12.56	14.82	13.36	12.89	14.33	14.07	13.17	13.68	13.93	13.42	12.84	12.71	13.34	14.63	11.97	12.84	12.96	12.91	13.07	
		ชั่วโมงการทำงานเกิน	16.55	16.84	18.71	17.80	17.13	20.07	17.76	17.66	18.05	17.63	20.35	22.15	19.58	15.00	20.77	19.27	17.41	17.43	16.71	15.10	18.08	15.06	15.82	17.67	17.64	17.85	
	ไม่ประจำทาง	ความเร็วเกิน	0.17	0.17	0.16	0.17	0.19	0.16	0.14	0.16	0.19	0.15	0.17	0.18	0.18	0.21	0.20	0.19	0.16	0.21	0.22	0.21	0.24	0.20	0.23	0.19	0.19	0.19	
		ไม่แสดงตน	4.22	6.84	6.73	6.71	6.81	7.22	5.77	4.25	7.48	6.91	6.83	6.86	5.08	4.56	4.12	6.62	6.31	6.57	6.58	6.90	5.53	4.45	4.61	6.22	6.73	6.04	
		ชั่วโมงการทำงานเกิน	2.33	1.88	1.73	1.68	1.67	2.24	2.06	2.24	2.16	1.82	2.06	2.37	2.45	1.91	2.64	2.10	1.58	1.59	1.72	2.13	2.77	2.37	2.18	1.80	1.68	2.05	
รถบรรทุก	ไม่ประจำทาง	ความเร็วเกิน	0.04	0.05	0.05	0.04	0.06	0.06	0.04	0.04	0.05	0.06	0.05	0.05	0.04	0.04	0.03	0.04	0.05	0.05	0.06	0.06	0.06	0.03	0.05	0.05	0.05	0.05	
		ไม่แสดงตน	13.67	21.63	23.99	24.72	24.95	24.56	21.31	13.54	23.00	25.49	25.78	25.53	18.20	18.65	13.32	23.01	25.96	27.09	27.36	27.41	23.71	14.26	16.75	24.65	28.05	22.26	
		ชั่วโมงการทำงานเกิน	12.58	13.24	16.65	17.52	17.62	17.76	15.62	13.11	14.51	17.24	18.96	18.30	15.43	13.11	12.31	14.50	17.90	19.06	19.13	18.94	17.74	12.98	12.89	15.84	19.25	16.09	
	ส่วนบุคคล	ความเร็วเกิน	0.01	0.02	0.02	0.02	0.02	0.02	0.02	0.01	0.01	0.02	0.02	0.02	0.01	0.02	0.02	0.01	0.02	0.02	0.02	0.02	0.02	0.01	0.02	0.02	0.02	0.02	0.02
		ไม่แสดงตน	4.54	6.71	7.12	6.77	6.84	6.58	6.41	4.51	6.67	6.80	6.84	7.09	5.68	6.20	4.96	7.11	7.59	7.68	7.74	7.75	6.72	4.84	6.15	7.58	8.33	6.61	
		ชั่วโมงการทำงานเกิน	3.13	3.27	3.74	3.51	3.55	3.47	3.32	3.13	3.39	3.43	3.57	3.70	3.52	3.62	3.69	3.81	4.23	4.19	4.07	4.02	3.88	3.24	3.77	4.16	4.20	3.66	
ค่าเฉลี่ยรวมรถทุกประเภท	ความเร็วเกิน	0.05	0.05	0.05	0.05	0.06	0.05	0.05	0.04	0.05	0.06	0.05	0.05	0.05	0.05	0.05	0.05	0.05	0.06	0.06	0.06	0.06	0.05	0.06	0.05	0.05	0.05		
	ไม่แสดงตน	7.73	11.79	12.77	12.81	12.93	12.73	11.41	7.70	12.35	13.13	13.23	13.33	9.99	10.34	7.90	12.48	13.66	14.09	14.20	14.27	12.41	8.11	9.68	13.20	14.77	11.88		
	ชั่วโมงการทำงานเกิน	6.58	6.84	8.25	8.38	8.41	8.56	7.69	6.78	7.38	8.25	9.00	8.94	7.83	6.93	6.96	7.64	8.86	9.23	9.17	9.07	8.77	6.73	6.99	8.18	9.31	8.03		

รายงานสถิติการกระทำความผิดจากระบบ GPS รถทุกประเภท กรุงเทพมหานคร

เดือน ตุลาคม 2566

หน่วย : คัน

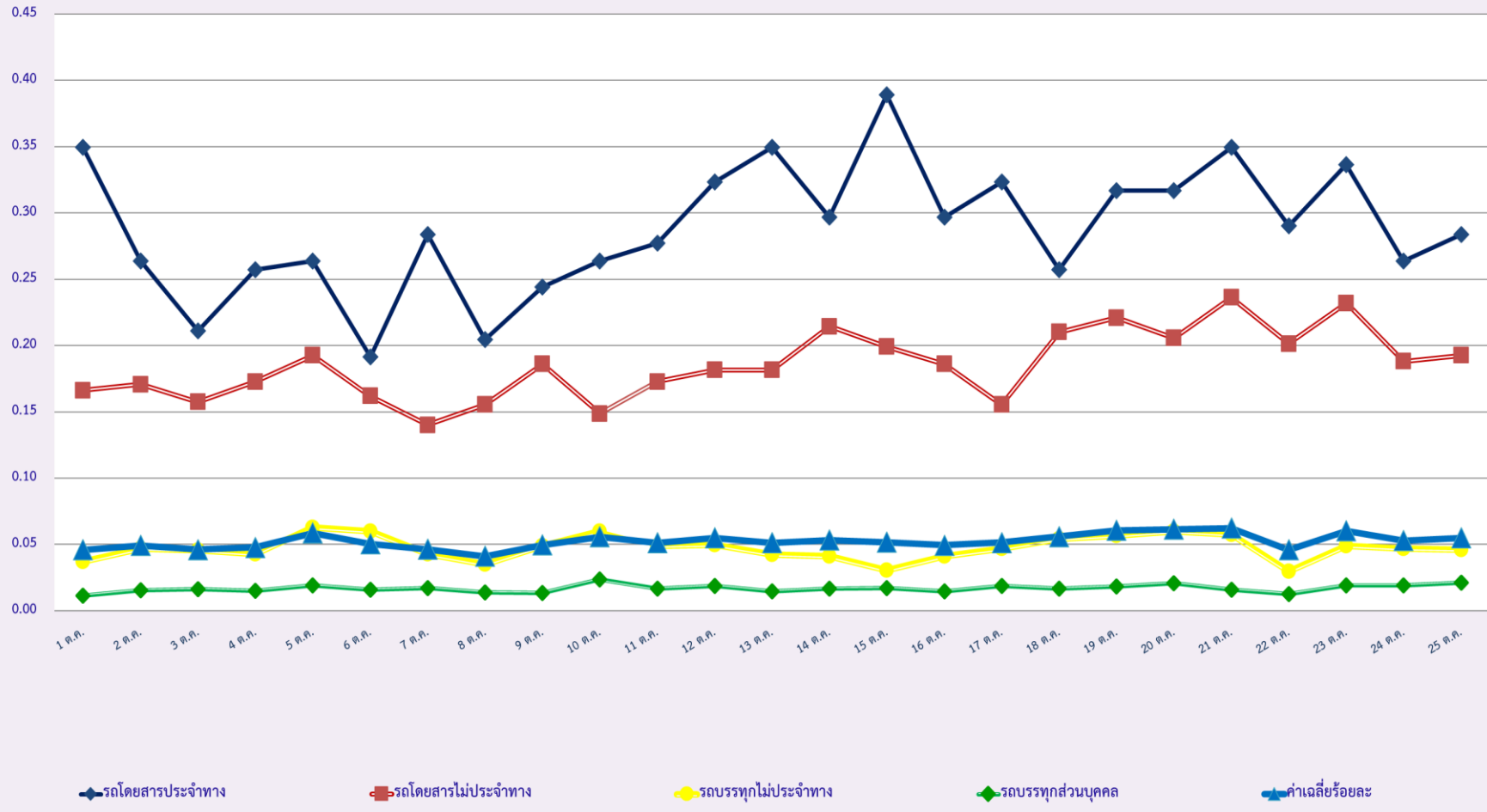
วันที่		1 ต.ค.	2 ต.ค.	3 ต.ค.	4 ต.ค.	5 ต.ค.	6 ต.ค.	7 ต.ค.	8 ต.ค.	9 ต.ค.	10 ต.ค.	11 ต.ค.	12 ต.ค.	13 ต.ค.	14 ต.ค.	15 ต.ค.	16 ต.ค.	17 ต.ค.	18 ต.ค.	19 ต.ค.	20 ต.ค.	21 ต.ค.	22 ต.ค.	23 ต.ค.	24 ต.ค.	25 ต.ค.	ค่าเฉลี่ยจำนวนรถ ที่กระทำความผิด	
รถโดยสาร	ประจำทาง	ความเร็วเกิน	1	2	4	0	3	1	2	3	1	2	2	3	2	0	3	3	2	2	1	1	1	1	2	3	4	2
		ไม่แสดงตน	883	1,001	1,003	987	978	1,041	963	994	1,121	1,058	1,025	1,119	1,070	1,007	1,077	1,086	1,076	1,013	1,015	1,093	985	933	991	1,019	974	1,020
		ชั่วโมงการทำงานเกิน	929	1,075	1,446	1,292	1,190	1,471	1,131	981	1,213	1,245	1,484	1,491	967	795	1,165	1,179	1,154	1,182	1,141	1,283	1,061	795	790	1,177	1,258	1,156
	ไม่ประจำทาง	ความเร็วเกิน	4	3	5	4	2	4	1	11	8	2	6	7	5	6	5	6	7	4	9	7	2	4	4	5	4	5
		ไม่แสดงตน	523	881	794	832	787	901	692	519	841	829	798	817	587	571	485	770	740	768	743	819	584	542	566	748	784	717
		ชั่วโมงการทำงานเกิน	214	174	174	169	158	231	201	235	187	156	184	239	195	180	300	224	169	153	158	187	250	265	205	183	168	198
	ส่วนบุคคล	ความเร็วเกิน	0	0	0	0	0	0	0	0	0	0	0	0	0	0	0	0	0	1	0	0	0	0	0	0	0	0
		ไม่แสดงตน	1	2	1	3	5	2	2	1	3	4	3	5	0	2	1	4	4	4	5	3	1	0	0	2	3	2
		ชั่วโมงการทำงานเกิน	0	0	1	0	0	1	0	0	0	1	1	0	0	0	1	0	2	0	0	0	0	0	0	0	0	0
รถบรรทุก	ไม่ประจำทาง	ความเร็วเกิน	0	1	0	0	1	0	1	2	1	1	3	0	4	2	0	1	0	1	0	1	0	1	0	0	2	1
		ไม่แสดงตน	5,865	11,988	13,009	13,333	13,422	13,480	11,219	5,533	11,685	13,721	14,127	13,947	8,322	9,510	5,245	11,801	13,619	14,268	14,344	14,600	11,539	5,558	7,181	12,959	14,750	11,401
		ชั่วโมงการทำงานเกิน	2,692	3,038	3,642	3,918	3,862	4,314	3,528	2,721	3,114	3,839	4,677	4,711	3,219	2,932	2,297	3,010	3,634	4,155	4,163	4,259	4,076	2,475	2,419	3,308	4,244	3,530
	ส่วนบุคคล	ความเร็วเกิน	0	1	0	0	0	1	0	1	0	1	0	1	0	0	0	0	0	2	1	1	0	1	2	0	1	1
		ไม่แสดงตน	2,058	3,442	3,811	3,503	3,587	3,556	3,616	2,068	3,530	3,821	3,607	3,780	2,726	3,397	2,241	3,630	4,064	4,165	4,152	4,073	3,322	2,076	2,815	4,041	4,242	3,413
		ชั่วโมงการทำงานเกิน	815	874	1,111	998	987	1,032	973	828	983	1,034	1,035	1,069	939	1,074	948	1,006	1,125	1,162	1,080	1,039	1,071	813	998	1,122	1,231	1,014

รายงานสถิติความเร็วเกินของรถโดยสารประจำทาง หมวด 2 (บขส.)

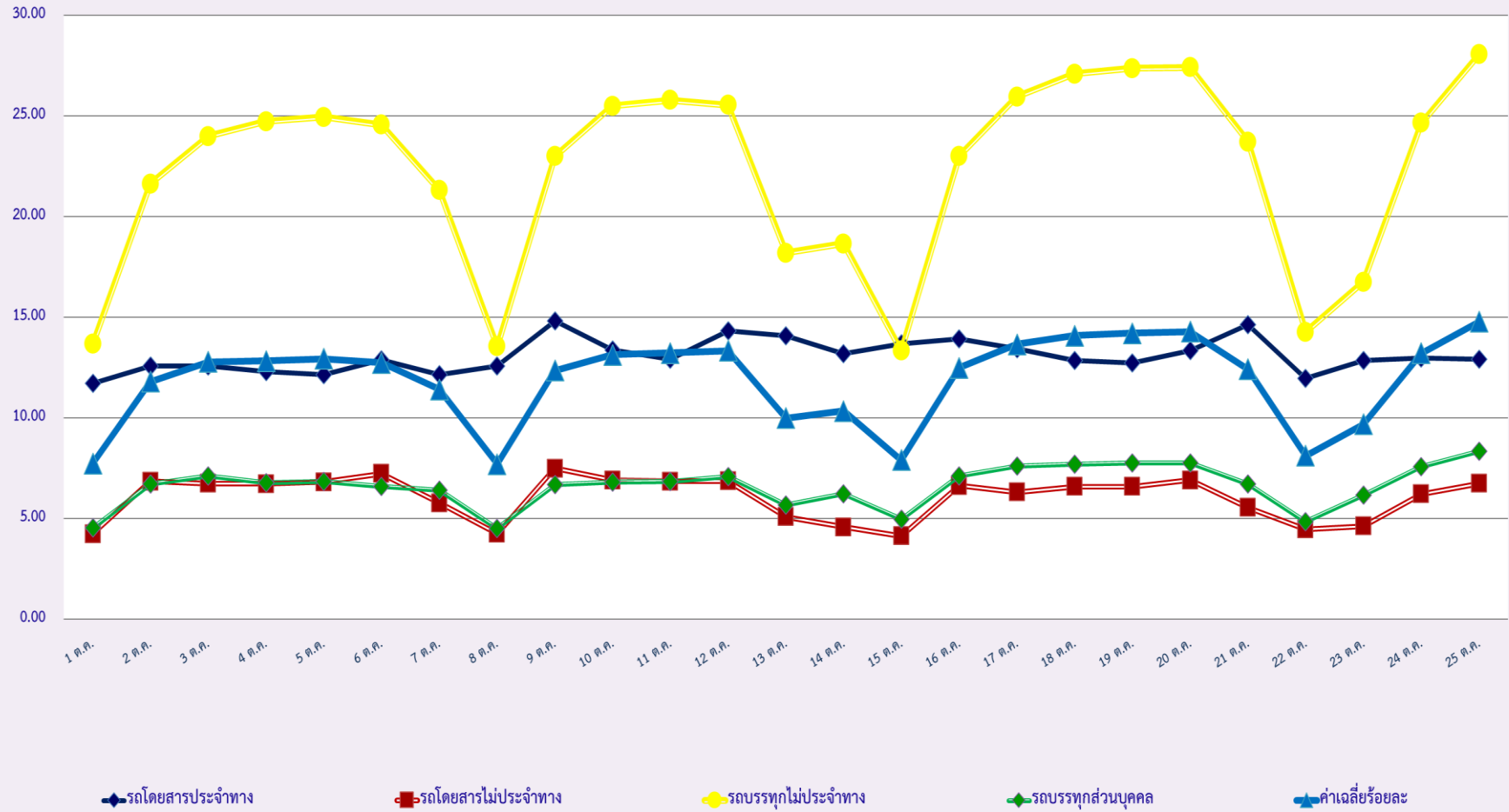
ประจำเดือน ตุลาคม 2566

พื้นที่	วันที่	1 ต.ค.	2 ต.ค.	3 ต.ค.	4 ต.ค.	5 ต.ค.	6 ต.ค.	7 ต.ค.	8 ต.ค.	9 ต.ค.	10 ต.ค.	11 ต.ค.	12 ต.ค.	13 ต.ค.	14 ต.ค.	15 ต.ค.	16 ต.ค.	17 ต.ค.	18 ต.ค.	19 ต.ค.	20 ต.ค.	21 ต.ค.	22 ต.ค.	23 ต.ค.	24 ต.ค.	25 ต.ค.	
		กรุงเทพมหานคร	จำนวน(คัน)	0	0	1	0	2	1	0	1	0	0	0	1	1	0	1	0	0	0	0	0	0	0	1	1
ร้อยละ	0.00		0.00	0.05	0.00	0.10	0.05	0.00	0.05	0.00	0.00	0.00	0.05	0.05	0.00	0.05	0.00	0.00	0.00	0.00	0.00	0.00	0.00	0.05	0.05	0.00	0.00
ทั่วประเทศ	จำนวน(คัน)	10	18	9	20	13	10	14	26	17	18	12	15	24	13	23	16	22	16	24	17	21	16	27	11	13	
	ร้อยละ	0.52	0.93	0.46	1.03	0.67	0.52	0.72	1.35	0.88	0.93	0.62	0.78	1.24	0.67	1.19	0.83	1.14	0.83	1.24	0.88	1.09	0.83	1.40	0.57	0.67	

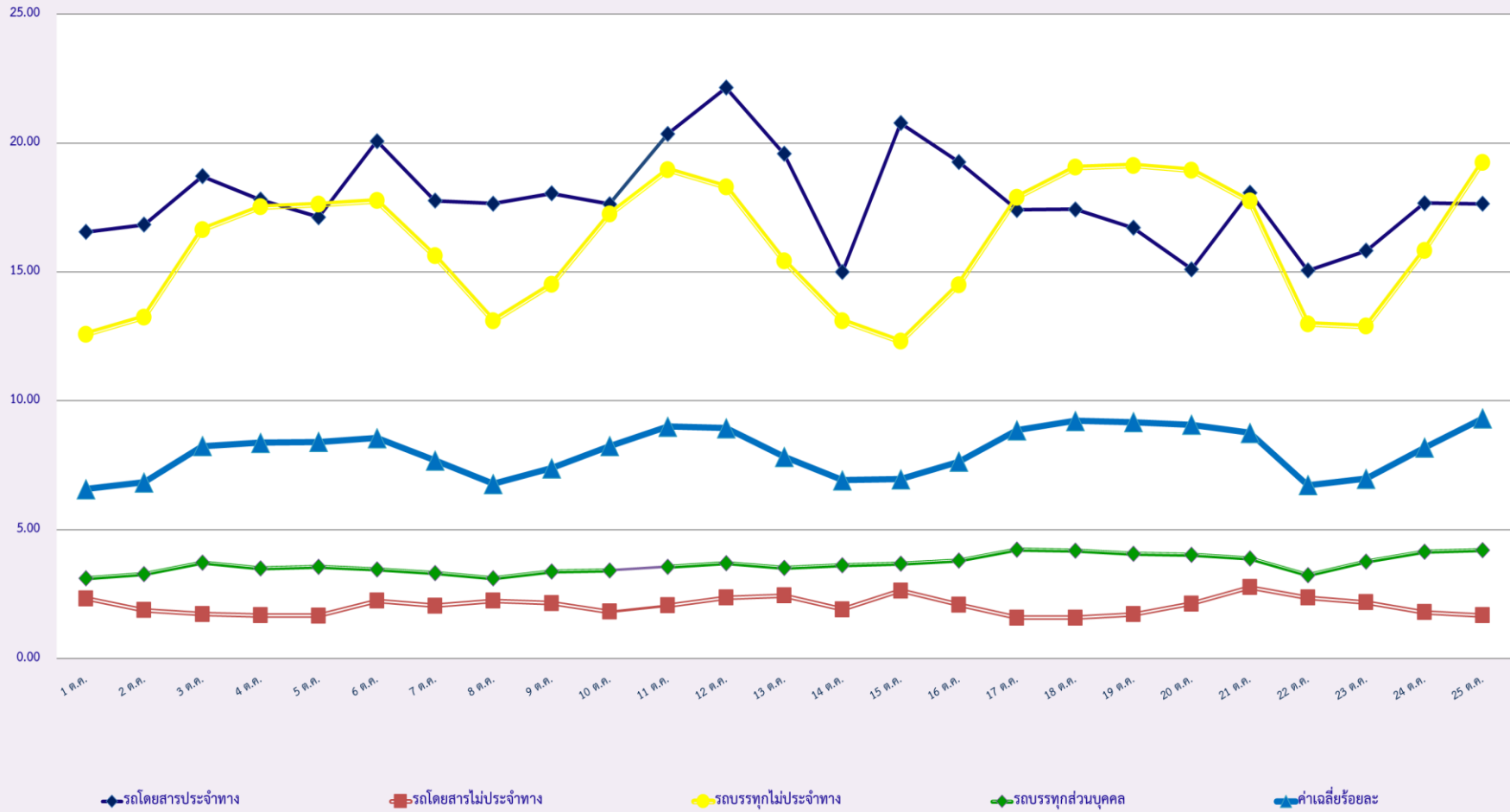
สถิติรถที่มีความเร็วเกินในรถแต่ละประเภท (ร้อยละ)



สถิติการไม่แสดงตนของพนักงานขับรถในรถแต่ละประเภท (ร้อยละ)



สถิติระยะเวลาการทำงานเกินของพนักงานขับรถในแต่ละประเภท (ร้อยละ)



สถิติรถโดยสารประจำทาง หมวด 2(บขส.)ที่มีความเร็วเกิน (ร้อยละ) .

